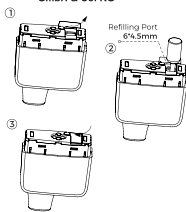


- Ziehen Sie den Pod aus dem Akkuträger.
- Öffnen Sie die Silikonabdeckung auf der Unterseite des Pods.
- Füllen Sie das Liquid durch die Einfüllöffnung in den Pod.
- Schließen Sie die Silikonabdeckung wieder.
- Stecken Sie den Pod wieder in den Akkuträger.



5. BETRIEB

Dampfen:

- Ziehen Sie direkt an dem Mundstück der E-Zigarette.

Akku aufladen:

- ⚠ *Verwenden Sie bei interner Aufladung nur Netzadapter mit einem Ladestrom von maximal 2A und einer Spannungsausgabe von maximal 5,0 V.*

- Verbinden Sie das Gerät über ein geeignetes USB-C Kabel mit Ihrem PC oder über einen geeigneten Wandadapter mit dem Stromnetz.
- ➔ Während des Ladevorgangs blinkt die Akkustands-Anzeige auf dem Display durchgehend.
- ➔ Ist der Ladevorgang abgeschlossen, stoppt das Blinken.

6. INSTANDHALTUNG

- ⚠ *Warten Sie mit Instandhaltungsarbeiten nach dem Betrieb, bis der Verdampfer vollständig abgekühlt ist, um Verbrennungen zu verhindern.*
- *Stellen Sie vor Instandhaltungsarbeiten sicher, dass keine Stromzufuhr mehr besteht, indem Sie den Verdampfer von dem Akkuträger abschrauben oder Sie den Akkuträger ausschalten.*

Pod wechseln:

- ℹ *Mit andauernder Nutzung nimmt die Geschmacksintensität und die Dampfmenge ab oder der Dampf schmeckt verbrannt. Stellen Sie dies fest, sollten Sie den Pod austauschen.*

- ⚠ *Wechseln Sie den Pod bestenfalls nur dann, wenn der Tank leer ist.*
- *Lassen Sie nach dem Wechsel des Pods den erstmals befüllten Pod für mindestens 10 Minuten senkrecht stehen, damit sich die Watte mit Liquid vollsaugen kann.*

- Ziehen Sie den Pod aus dem Akkuträger.
- Stecken Sie den neuen Pod in den Akkuträger.

7. LAGERUNG

- Wenn Sie das Gerät von SMB® für einen längeren Zeitraum nicht nutzen, schalten Sie es aus.
- Benutzen Sie den Verdampfer von SMB® über einen längeren Zeitraum nicht, schließen Sie die Luftzufuhr oder leeren Sie den Tank, entnehmen Sie den Verdampferkopf und reinigen Sie den Verdampfer.
- Entsprechend der Industriestandards und -normen verliert der Akku bei längerer Lagerung nach 3 Monaten 5% bis 10%, nach 6 Monaten 15% bis 20% und nach einem Jahr 25% bis 30% seiner Leistung. Um eine lange Lebensdauer zu unterstützen, wird empfohlen, den Akku mindestens einmal im Quartal aufzuladen.
- Bewahren Sie die Produkte außerhalb der Reichweite von Kindern und Haustieren auf.
- Achten Sie auf einen festen und sicheren Stand der Produkte.
- Lagern Sie die Produkte sauber und trocken; Vermeiden Sie hohe Luftfeuchtigkeit.
- Lagern Sie die Produkte nicht unter extremen Temperaturen; Halten Sie den zulässigen Temperaturbereich (-10 °C bis +40 °C) des Gerätes mit integriertem Akku ein; Vermeiden Sie längere direkte Sonneneinstrahlung.

8. ENTSORGUNG



- Die Verpackung muss umweltgerecht entsorgt werden.
- Produkte, die mit der durchgestrichenen Abfalltonne gekennzeichnet sind, gehören nicht in den Hausmüll. Diese Produkte von SMB® können Sie kostenlos in Ihrem Handel vor Ort oder an Sammelstellen der Kommunen abgeben. Erkundigen Sie sich hierzu bei Ihrer Gemeindeverwaltung, dem zuständigen Rathaus oder einem lokalen bzw. städtischen Abfallentsorgungsbetrieb.

9. ERSATZTEILLISTE

Folgende Ersatzteile können unter anderem für das Produkt von SMB® erworben werden:

27236vp2_Vaporesso_Eco Nano Plus Pod 0,6Ω 10ml
27237vp2_Vaporesso_Eco Nano Plus Pod 0,8Ω 10ml
29623vp2_Vaporesso_Eco Nano Sieb Pod 0,6Ω 6ml
214624vp2_Vaporesso_Eco Nano Sieb Pod 1,2Ω 6ml